



The Intelligent Network Provider



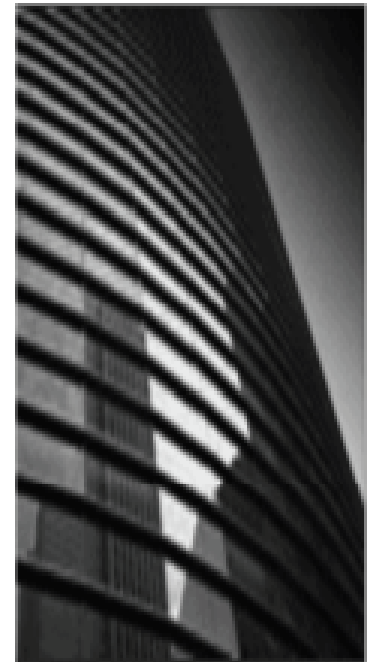
# Qué es?

- **Soluciones de Networking inteligentes desde L4 a L7 para resolver problemas de conectividad.**
  - Rendimiento & Escalabilidad
  - Disponibilidad
  - Seguridad
  - Gestión Centralizada.
  - Reporting

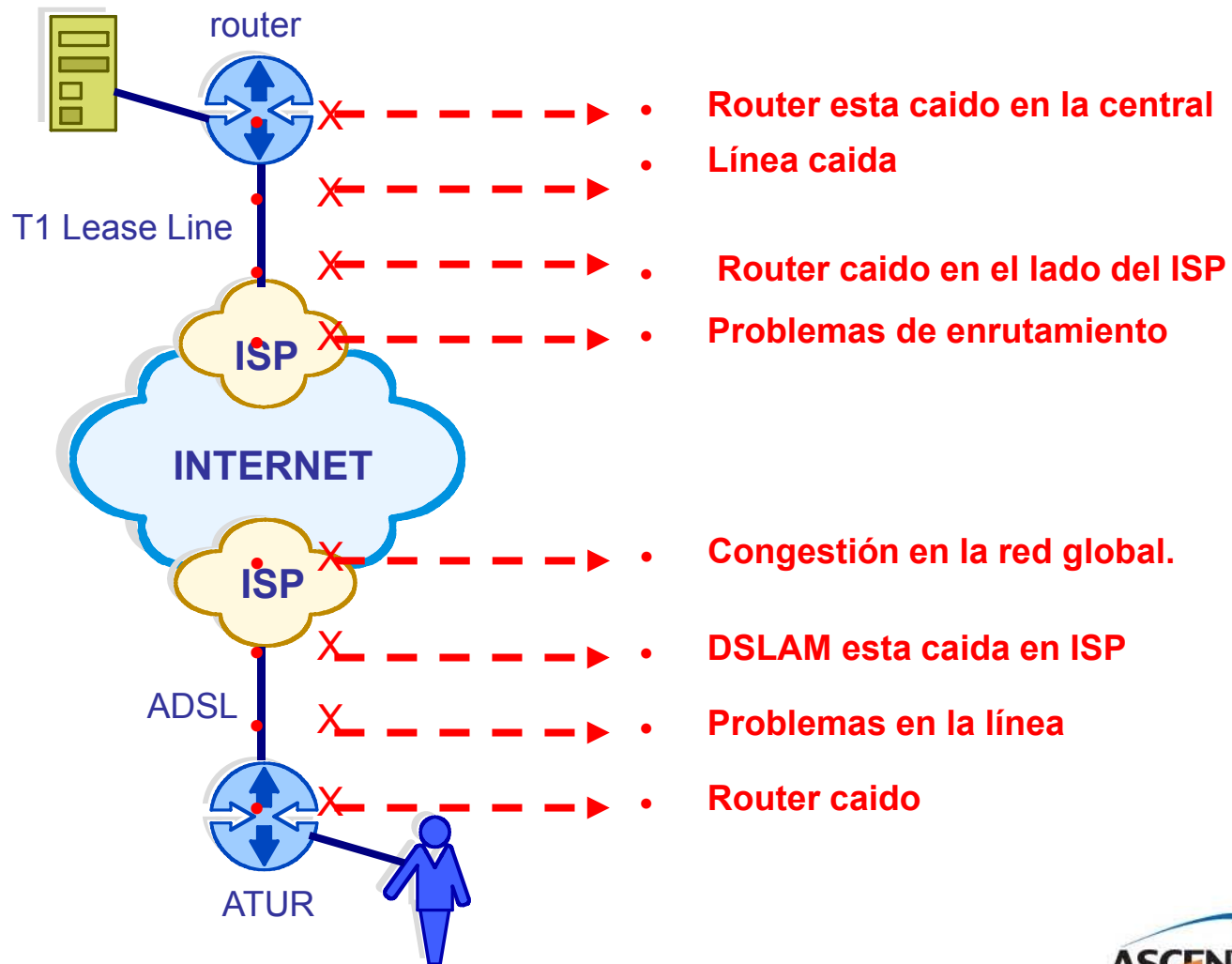


# Los desafíos.....

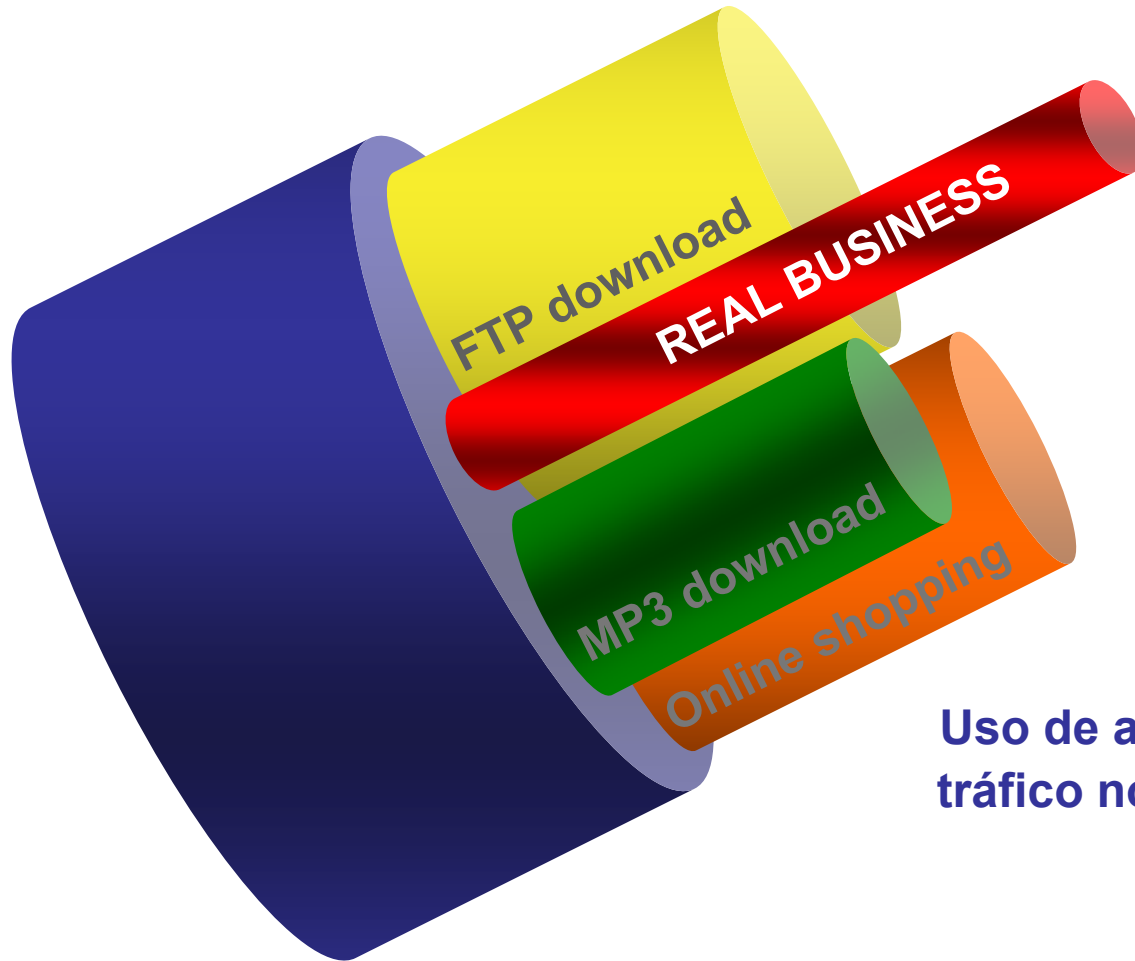
- **Punto de fallo de conexión a Internet**
  - Conexiones con varios ISP
- **Congestión en una conexión.**
  - Múltiples conexiones.
  - Algoritmos optimizados de balanceo de carga.
- **Problema de Ancho de Banda**
  - Gestión de ancho de banda.
- **Sistemas críticos (non-stop)**
- **Conexiones VPN Lentas.**



# Riesgos de una simple conexión.



# Uso Ineficiente en la linea



Uso de ancho de banda por tráfico no-crítico.



# Servicios críticos (Non-Stop)

- Disponibilidad de conexiones.
- Funcionamiento aunque una conexión falle.
- Garantía por múltiples conexiones.
- Multi-homing
  - Red conectada a Internet por múltiples operadores.



# Características VPN

- Siempre lentas **SLOWLY**.
- Basadas en una única conexión.
- Conexiones de baja velocidad que provocan cuellos de botella.
- No hay mecanismos redundantes.
- Se puede mejorar el rendimiento por agregación de más ancho de banda.



# Que es AscenLink®



**Un balanceador de carga inteligente (Intelligent WAN Load Balancer).**

- Tolerancia a fallos en conexiones de Internet.
- Agregación de múltiples WAN links y balanceo de servicios y carga.
- Gestión optimizada del ancho de banda
- Solución de Multi-homing no costosa vs BGP4
- Balanceo de carga en VPN
- Sistema robusto de Reporting — LinkReport™



# WAN Trunking

## Tolerancia a fallos

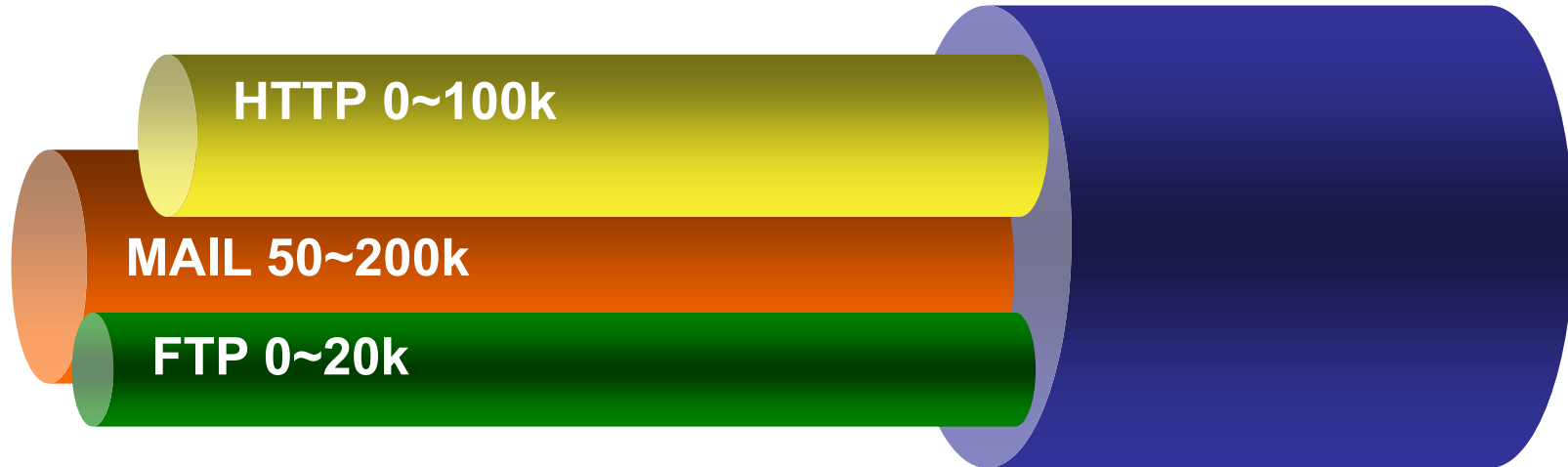
- Evita un único punto de fallo.
- Alta disponibilidad para las conexiones.
- Detecta estado de líneas

## Agregación WAN Link

- Reduce los cuellos de botella.
- Algoritmos de optimización de balanceo.

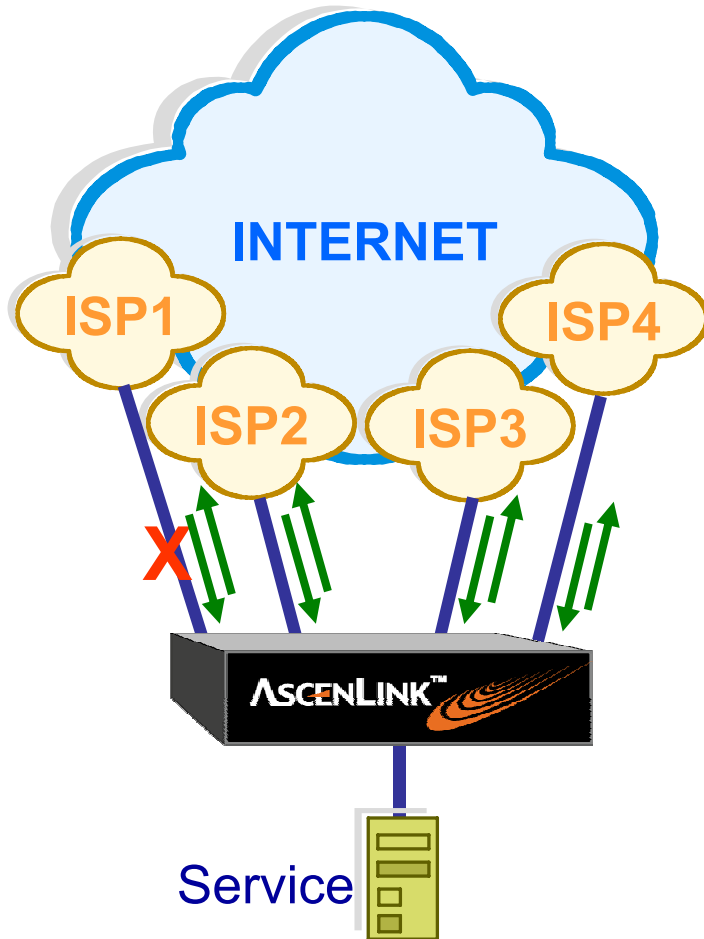


# QoS basado en políticas



- Gestión de ancho de banda.
- Basado en nivel L3 o L4
- Garantiza mínimo y máximo ancho de banda.
- Prioridad de servicios.
- Planificación de servicios.

# Multi-homing



Provee multiples WAN links  
a los servicios críticos  
(Web, Correo, ERP, etc...)

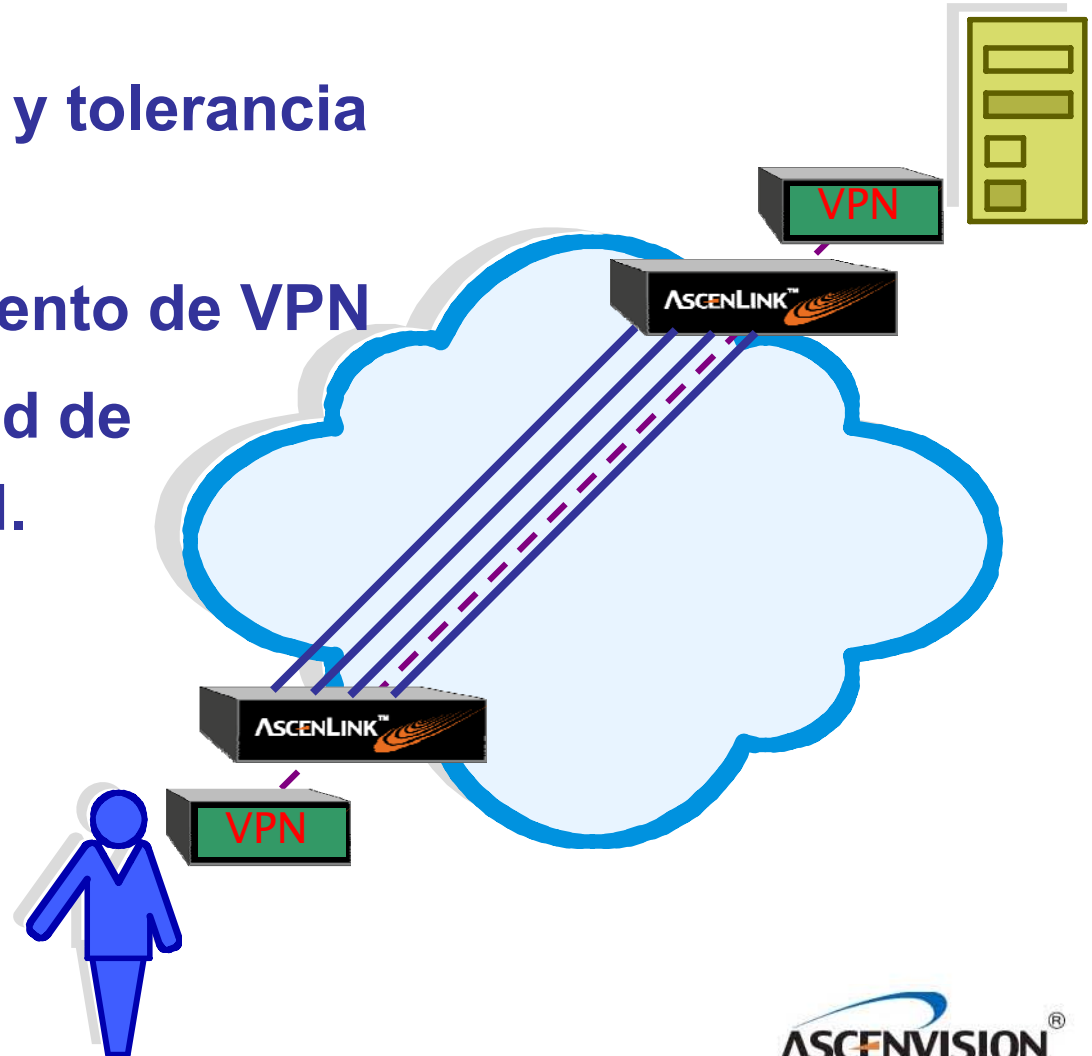
Tráfico de Inbound

- Balaceo de Carga
- Tolerancia a fallos.

—SwiftDNS.

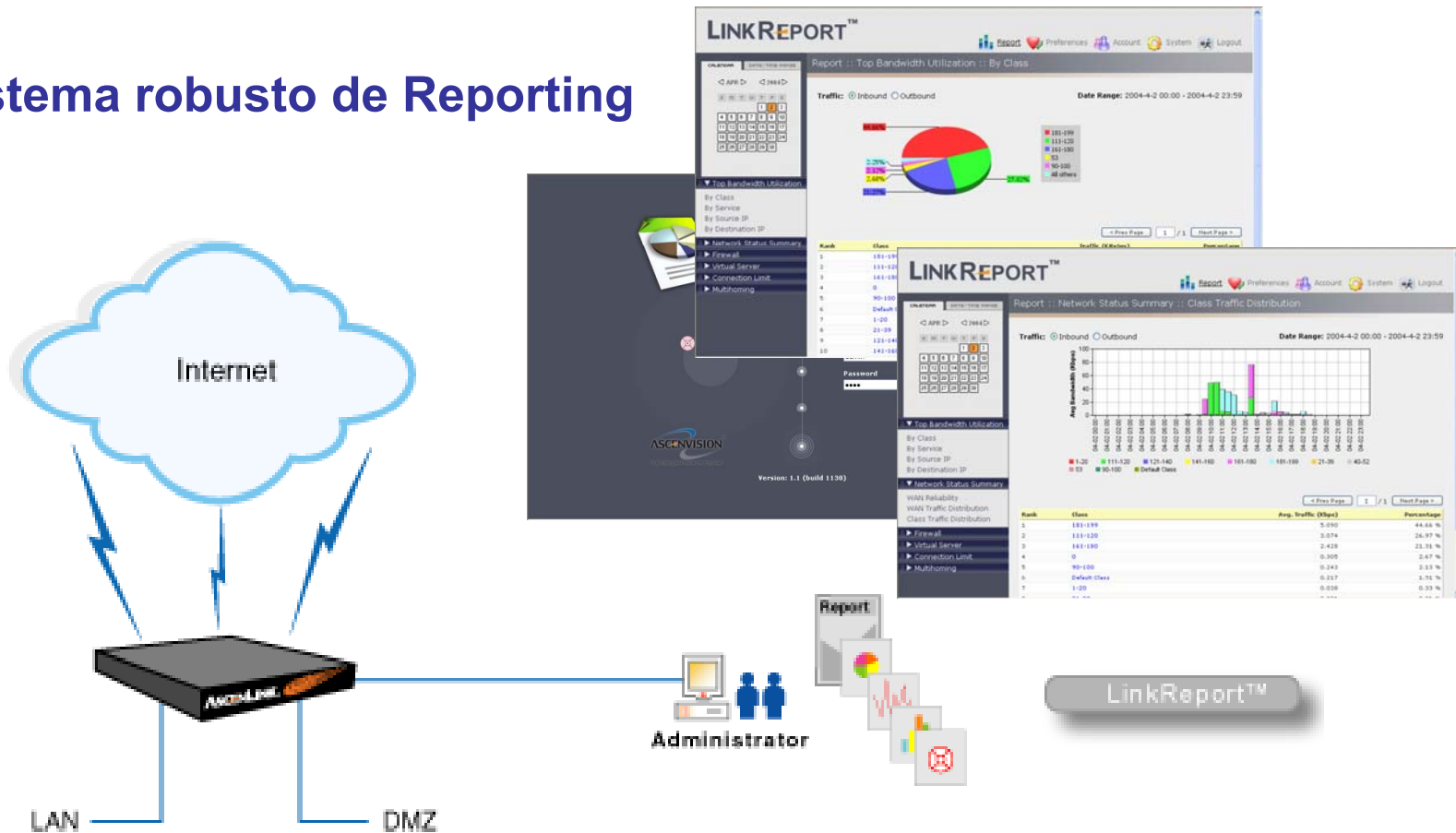
# Tunnel Routing

- Balanceo de VPN y tolerancia a fallos.
- Mejora el rendimiento de VPN
- Alta disponibilidad de conectividad VPN.



# LinkReport™

## Sistema robusto de Reporting



# AscenLink<sup>®</sup> 110



- 4 WAN links
- 10 Mbps WAN Bandwidth
- NO Rack Mount
- Celeron 1.2GHz, 256M RAM
- 5 \* 10/100 Base TX

→ Oficinas pequeñas.



# AscenLink<sup>®</sup> 320



- 4 WAN links
- 20 Mbps WAN Bandwidth
- 1U Rack Mount
- Celeron 1.2GHz, 256M RAM
- 4 \* 10/100 Base TX

→ Oficinas pequeñas.



# AscenLink<sup>®</sup> 430



- 8 WAN links
- 40 Mbps WAN Bandwidth
- Soporta High Availability
- 1U Rack Mount
- Celeron 1.2GHz, 256M RAM
- 5 \* 10/100 Base TX

→ Pequeña y mediana oficina.



# AscenLink<sup>®</sup> 680



- 15 WAN links
- 60 Mbps WAN Bandwidth
- Soporta High Availability
- 1U Rack Mount
- Celeron 1.2GHz, 256M RAM
- 5 \* 10/100 Base TX

→ Oficinas medianas y pequeñas.

# AscenLink<sup>®</sup> 3820



- 50 WAN links
- 400 Mbps WAN Bandwidth
- Soporta High Availability
- 1 \* 1000 Base SX
- 2U Rack Mount
- P4 2.4GHz, 256M RAM
- 2 \* 10/100 Base TX
- 3 \* 10/100/1000 Base TX

→ Grandes Data center.



# AscenLink<sup>®</sup> Product Line

Model	110	320	430	680	3820
<b>Features</b>					
<b>WAN Links</b>	4	4	8	15	50
<b>Bandwidth</b>	10 Mbps	20 Mbps	40 Mbps	60 Mbps	400 Mbps
<b>Load Balance</b>	Y	Y	Y	Y	Y
<b>Multi-homing</b>	Y	Y	Y	Y	Y
<b>QoS</b>	Y	Y	Y	Y	Y
<b>Firewall</b>	Y	Y	Y	Y	Y
<b>High Availability</b>	N	N	Y	Y	Y
<b>VPN</b>	1	Y	Y	Y	Y



# AscenLink<sup>®</sup> v.s. Competition

Product Features	AscenLink	Link Controller	Link Proof
Load Balance	Yes	Yes	Yes
Multi-homing	Yes	Yes	Yes
High Availability	Yes	Yes	Yes
QoS	Yes	Yes	No
Firewall	Yes	No	No
DDR	Yes	No	No
Report System	Yes	No	No
Support PPPoE	Yes	No	No



# AscenLink<sup>®</sup> v.s. - Documentación

- Más información en nuestro FTP:  
<ftp://ftp.robit.es/productos/ascenlink/>
- Página WEB del fabricante:  
<http://www.xtera-ip.com>  
<http://www.xtera-ip.com/product.php>
- Solicita más información: [info@robit.es](mailto:info@robit.es)

**Nota: La imagen del AL110 no corresponde.**

